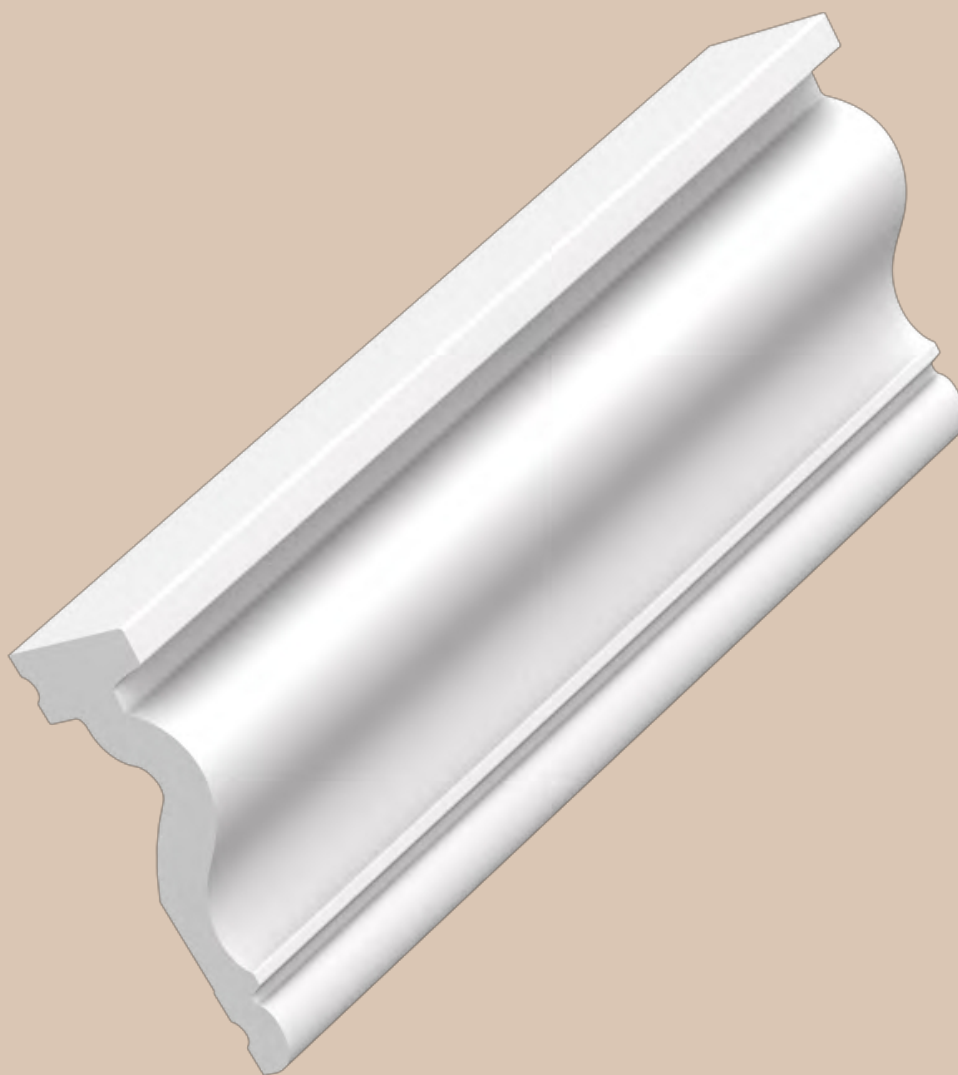


NÁVOD K MONTÁŽI NÁSTĚNNÝCH LIŠT/PANELŮ

MP036-012 - 06/2023



Jste připraveni?
Připravít? Jdi!

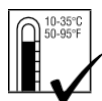
INSTALACE
ZÁRUKA

3 kroky k dokonalé
povrchové úpravě

1 Jste připraveni?

Příprava

ATMOSFÉRA



Podmínky skladování a instalace:

Pro dokonalou instalaci ORAC zajistěte, aby teplota v místnosti byla alespoň 5 °C nebo vyšší. Při instalaci výrobků v mrazu lepidla selhávají.



Vlhkost:

Pro dokonalou instalaci by se měla pohybovat mezi 40 a 70 %.

Zdobení:

Před dekorováním výrobků Orac^{Decor®} vyčkejte alespoň 24 hodin.

POVRCH



Bez prachu



Pískování a mytí povrchu



Ploché stěny a stropy



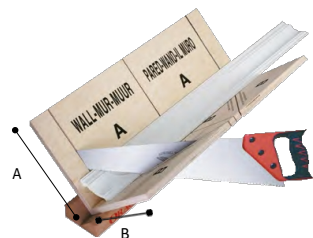
Suchý povrch



Žádné mazivo

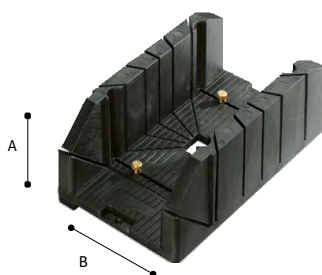
Nástroje

PŘÍSLUŠENSTVÍ



FB300 (+ FB14)

A: 29,7 - 11 11/16"
cm
B: 29,1 - 11 7/16"
cm



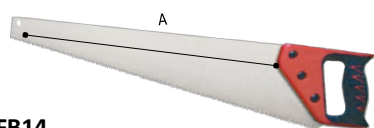
FB13

A: 12,5 cm - 4 15/16"
B: 15,5 - 6 1/8"
cm



FB10 (+ FB14 + FB15 + A38)

A: 27,5 cm - 10 13/16"
B: 22 - 8 11/16"
cm



FB14

A: 60 cm - 23 5/8"

K dispozici pouze s pokosovými bloky FB300 nebo FB10.



FB15



A38

Vzorová služba

Jste připraveni kombinovat? Kombinací různých výrobků Orac^{Decor®} si můžete vytvořit interiér svých snů. Nemůžete si s tím úplně poradit nebo si jen nejste jisti, jaká je vaše ideální volba? Pak si objednejte vzorek svých oblíbených produktů!

Jednoduše vyhledejte produkt podle svých představ a požádejte o vzorek prostřednictvím našeho kontaktního formuláře:

Objednejte si vzorek



2 Set ?

Lepidla DecoFix

Pro Purotouch® | Duropolymer® | Durofoam® Bezpečnostní list je k dispozici na www.oracdecor.com.

POUZE PLNÁ ZÁRUKA S DECOFIXEM



Kalkulačka lepidla DecoFix

https://www.oracdecor.com/en_us/glue-calculator

DecoFix

PRO

FDP500 310 ml > 7 - 8 m
10,5 oz > 23 - 26 stop
FDP600 4200 ml > 65 - 110 m
142 oz > 213 - 361 ft

STRONG



povrch

Interiér Porézní povrch Suchý



INSTALAČNÍ LEPIDLO FDP500 UTĚSNĚNÍ STĚNY/STROPU

Silné instalační lepidlo pro vnitřní, porézní a suché povrchy

- Silné akrylové lepidlo na vodní bázi
- Odstraňte vlhkou houbou nebo hadříkem
- Po vytvrdnutí (min. 24 hodin) je lakovatelný.

DecoFix

POWER

FDP700 290 ml > 7 - 8 m
9,8 oz > 23 - 26 stop

ULTRA STRONG



Těžké profily

nebo

Exteriér

Neporézní povrch

Vlhké povrch



FDP700 ULTRA SILNÉ INSTALAČNÍ LEPIDLO UTĚSNĚNÍ STĚNY/STROPU

Extra silné instalační lepidlo pro všechny povrchy/účely:

- Novostavby, exteriérové aplikace
- Neporézní povrchy (dlaždice, sklo, ...)
- Vlhké prostředí, včetně koupelen
- Velké/těžké profily, závěsové profily, 3D výrobky pro obklady stěn
- Krycí lišty
- Orac Xterio®-korunky

- Extra silné polymerové lepidlo MS
- Odstraňte mýdlovým roztokem
- Po vytvrdnutí (min. 24 hodin) je lakovatelný.

DecoFix

ULTRA

FX400 270ml > min. 80 m
9,13 oz > min. 262 ft

SPOJE



Interiér

Exteriér



LEPIDLO NA SPÁRY FX400 LEPENÍ LIŠT

Silné lepidlo pro každý pokosový a koncový spoj, pro vnitřní i venkovní použití.

- Bílé lepidlo na bázi polymeru, bez smršťování
- Do 10 minut po aplikaci očistěte přebytečné lepidlo malířským nožem a mýdlovou vodou.
- Po vytvrdnutí (min. 24 hodin) je lakovatelný.

DecoFiller

FL300 310 ml > 30 m
10,5 oz > 98 ft

PLNĚNÍ A DOKONČOVACÍ PRÁCE



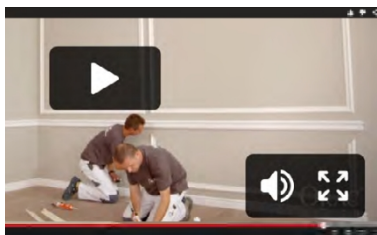
FL300 FILLER

K úpravě mezer, prasklin a nerovností v profilech nebo na stěnách. (po instalaci, mezi profily a mezi profily a stěnou/stropem). Pro vnitřní prostory

- Lehká akrylová výplň připravená k použití, odolná proti smršťování, nepraská.
- Odstraňte vlhkou houbou nebo hadříkem
- Rychle přemalovatelné (po 15 minutách)

3 Jděte!

Instalace nástěnných lišt/panelů



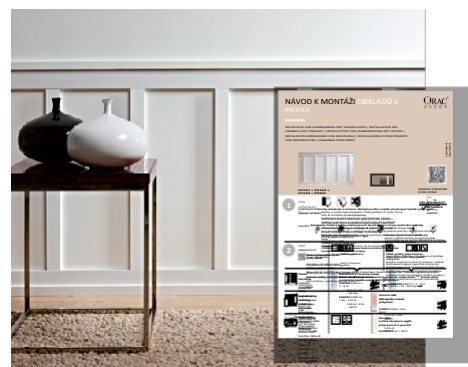
DOSTUPNÉ TAKÉ



Instalační videa

https://www.oracdecor.com/en_us/installation#video

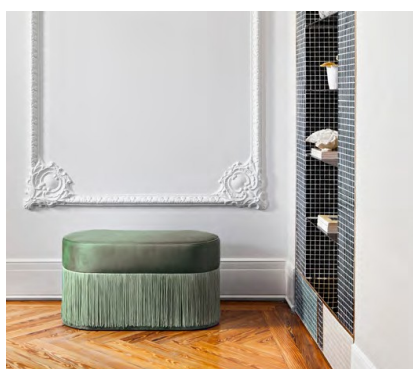
Příklady použití



Obložení s (multifunkčními) profily



Od jednoduchých a hladkých ...



Kombinace s tapetou na zeď



... až po jemně tvarované.
Nabízíme také různé rohové prvky pro vytvoření krásných nástěnných rámců.



Prohlédněte si naši nabídku multifunkčních lišt, které slouží jako římsy, nástěnné lišty a podlahové lišty!



V kombinaci se stěnovým panelem vytvoříte zvýšenou podlahovou lištu...

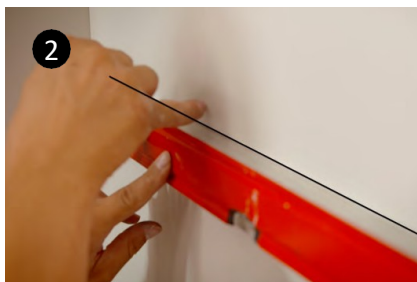
... nebo kreativně na stropě



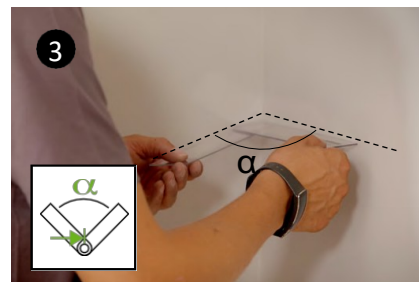
VYTYČIT INSTALACI



1 Měření | Změřte požadované vzdálenosti od stěny/podlahy.

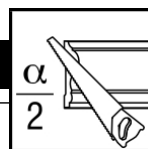


2 Vyznačení | Vyznačte čáry pomocí vodováhy.

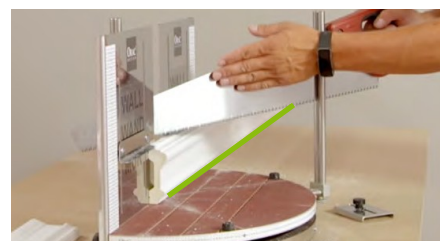
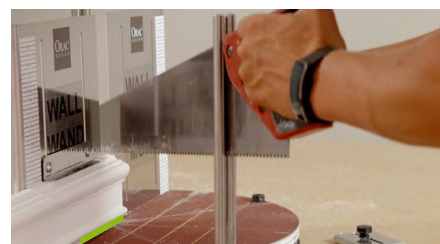
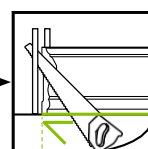
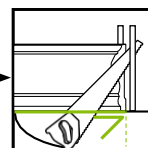
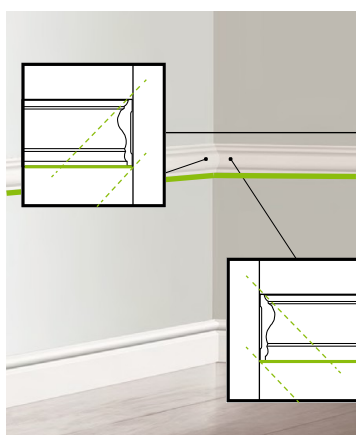


3 Určete úhel | Pomocí úhlooměru FB15 odečtěte velikost úhlu.

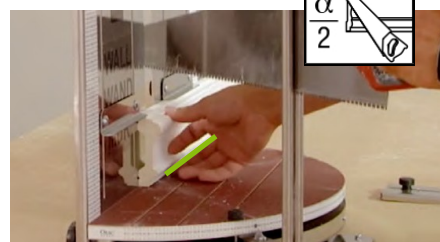
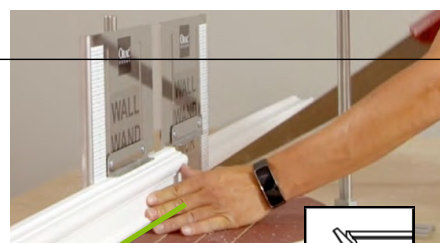
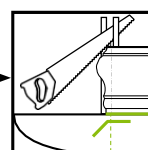
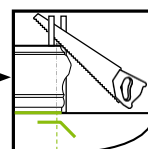
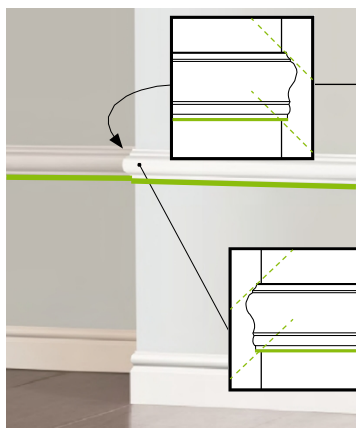
ŘEZÁNÍ ROHŮ



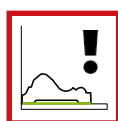
4a Vnitřní roh



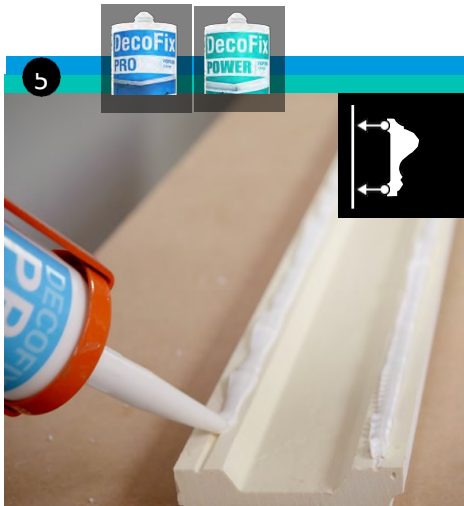
4b Vnější roh



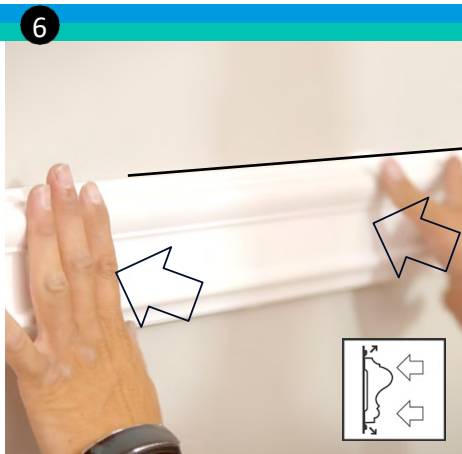
4c Rám



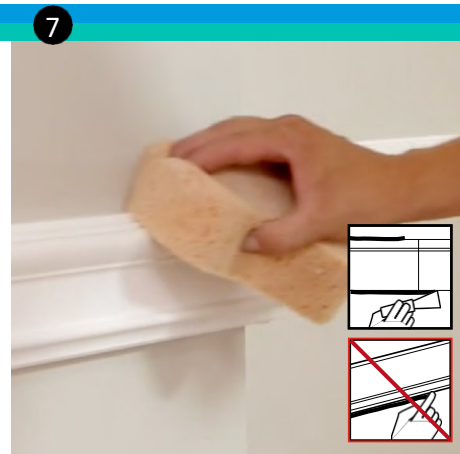
POZICI A DOKONČIT



Naneste DecoFix Pro nebo Power in V-Fix po celé délce.
| Chcete-li nanést dostatečné množství lepidla DecoFix Pro nebo Power (viz strana 3), vezměte nejprve Stanleyho nůž a seřízněte trysku pod úhlem 45°, abyste mohli nanést lepidlo o průměru alespoň 8 mm. K vedení trysky při nanášení lepidla použijte V-drážku na zadní straně většiny lišt. Všimněte si, že drážka ve tvaru V nebude držet, pokud je lepidlo skryto pouze v drážce ve tvaru V, lepidlo musí přesahovat zářez, aby fungovalo.



Pevně zatlačte | Základní desku umístěte na místo a zkontrolujte, zda je ve vodorovné poloze. Když jste si jisti, že je základní deska správně umístěna, pevně ji přitlačte ke stěně po celé délce.



Čištění přeplavů
Případný přepliv přípravku DecoFix Pro lze snadno odstranit vodou.

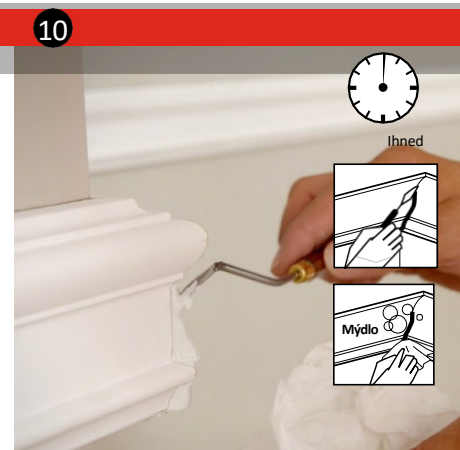
Případný přepliv přípravku DecoFix Power lze snadno odstranit vodou a mýdlem.



Na každý spoj použijte přípravek DecoFix Ultra.



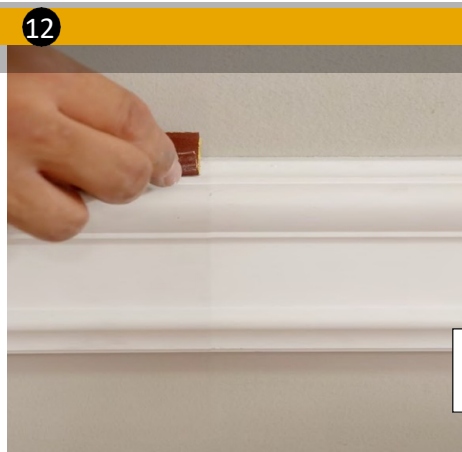
Pevně a spolehlivě zatlačte do spoje. Lepidlo musí vytékat po celé ploše spoje.



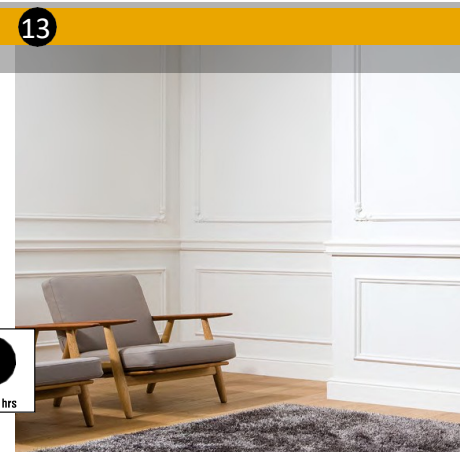
Čištění | Přebytečné lepidlo očistěte malířským nožem a mýdlovou vodou do 10 minut po aplikaci.



Pomocí přípravku DecoFiller vyhladte všechny viditelné spáry | Pokud jsou na stěně drobné nerovnosti, můžete je vyplnit naším přípravkem FL300. Možná bude snazší to udělat 24 hodin po první instalaci.



Příprava na nátěr | Všechny lišty Orac Decor[®] jsou předem natřeny bílou barvou, ale přesto je třeba je natřít vhodnou barvou. Pro dobrou přilnavost lehce přetřete lišty po celé délce brusným papírem o gramáži 320 g.



Natírání | Před zdobením výrobků Orac Decor[®] vyčkejte alespoň 24 hodin. Pro dosažení nejlepších výsledků přidejte podkladový a vrchní nátěr. U novostaveb naneste mlžný nátěr a následující den vrchní nátěr.